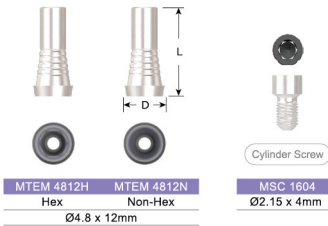


# Why DIONavi. Full Arch?

## Temporary Cylinder

### 功用

- 在製作臨時假牙過程中，Temporary Cylinder可幫助Abutment定位及固定。
- Uses 1.2 Hex Driver
- Tightening Torque : 20Ncm
- Packing Unit : Temporary Cylinder + Cylinder Screw(MSC 1604)



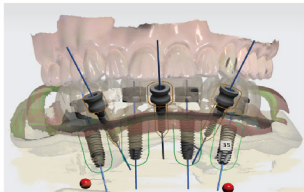
### 01 所有補綴物皆以螺絲釘固定

螺絲釘固定優點：易於清潔、修復，相較於黏著固定有較好的預後。



### 02 高精準數位處理

以口內掃描機搭配電腦斷層掃描(CBCT)進行數位取模，減少手術誤差、提高精準度。全數位化資料，能高精細的檢查病患口腔。



### 03 簡單、容易、即時

無需於診間進行傳統印模，透過操作簡易的口腔掃描即可進行，病患的口腔狀況及補綴物設計皆可以數位檔案儲存，因此，病患免到院即可利用數位資料庫進行補綴物的重製作業。



### 04 為病患製作美觀、舒適的假牙

當病患慣用的臨時假牙時，假牙的設計可根據患者的口腔結構進行適當修改，以獲得最舒適的設計。DIONavi, Full Arch 數位流程中，可將病患慣用的臨時假牙資料使用於全口重建的牙橋製作，可確保補綴物的設計是最適合病患的口腔狀況，為病患提供舒適的最終補綴物。



全數位化工作流程，讓全口重建療程不再繁瑣與耗時

## Multiuunit Abutment

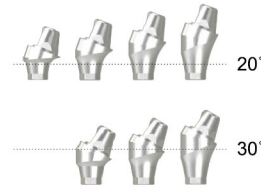
### Multiuunit Straight Abutment



- Screw - Retained type
- Screw one - body type
- Recommended torque : 30N
- Driver : MHD 1215A, MMD 1224
- Packing Unit
- Straight Multiunit Abutment + Holder

Cuff	Code
1.5mm	MSA 4801
2.5mm	MSA 4802
3.5mm	MSA 4803
4.5mm	MSA 4804

### Multiuunit Angled Abutment



- Screw - Retained type(Pose Hex type)
- Recommended torque : 30N
- Driver : MHD 1215A, MMD 1224
- Packing Unit
- Angled Multiunit Abutment + Screw + Holder

Cuff	Diameter Ø4.8 Angle	
	20°	30°
2.5	MAA 482520H	MAA 483530H
3.5	MAA 483520H	MAA 483530H
4.5	MAA 484520H	MAA 483530H
5.5	MAA 485520H	MAA 483530H
Screw	MASC 2006	

### Multiuunit Straight Abutment



Conical Abutment Screw Driver  
 Length 12 2.0 Int.Hex HD 2012A

### Multiuunit Angled Abutment



Screw Driver(Ratchet) MHD 1215A Hex 1.2



Screw Driver(Machine) MMD 1224 Hex 1.2

### Caution

If you use MHD 1215A, MMD 1224 driver to Straight Multiunit Abutment, the internal side of it may be damaged.



Full of Teeth, Full of Life.

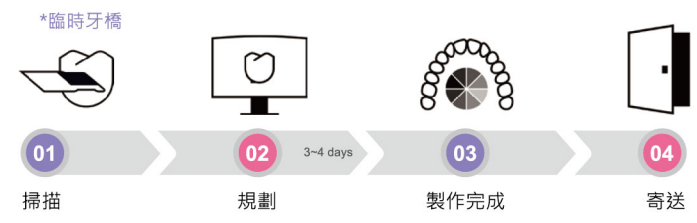
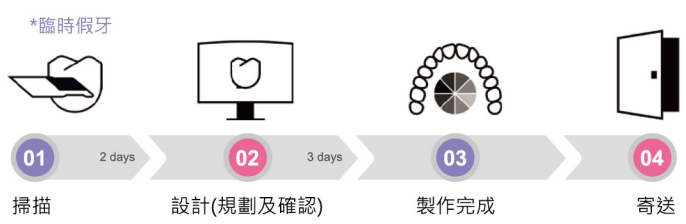


## 全數位化工作流程

免傳統印模、免石膏模型  
 為醫病雙方提供最佳解決方案



台北總公司 TEL : (02) 8752-3319 FAX : (02) 2511-7721  
 台中辦事處 · 台南辦事處 · 高雄辦事處



# DIOnavi. Full Arch

# Work flow

製作流程說明 & Working days

